

NEWSLETTER N°21 MARS

TÉMOIGNAGE COLLABORATEUR

Bonjour à tous,

Cela fait maintenant 6 mois que j'ai rejoint BSI au sein de l'équipe commerciale. Mon expertise est axée sur à beaucoup d'entre vous : Le logiciel de comptabilité Sage.

Un commercial qui parle compta analytique et reporting budgétaire, ça existe !
Au quotidien, j'accompagne nos clients autour de leurs solutions.

Si vous avez besoin d'un éclairage autour de ces sujets, n'hésitez pas à m'appeler.
Au plaisir d'échanger avec vous.

Brice



REPORTAGE TF1

Nous sommes fiers de vous annoncer notre passage sur TF1 hier (12/03) !

Découvrez le reportage sur les formations de Stéphane Kassis chez BSI en rediffusion du journal de 13h (passage à 28 min).

[Voir le reportage](#)

Retrouvez de nombreux sujets expliqués en vidéos sur notre chaîne Youtube.
Dés nouveautés tous les mois : gardez l'œil ouvert !

Les Réseaux sociaux en 2026 : ce qui marche vraiment !



Les hallucinations des intelligences artificielles

“Même si je m’y connais en informatique, je n’ai pas le temps !”

INTERVIEW CLIENT : DERRIÈRE LES PORTES DE LIGNAXIS

Vendredi, nous sommes allés à la rencontre de **Clément Campourcy et Steve BONNIFAIT**, co-dirigeants de **Lignaxis**, dans leurs locaux à **Valsemé**.

Au fil d’un échange passionnant, nous avons découvert une entreprise à taille humaine, animée par la passion du **métier de la menuiserie** et une véritable culture de l’efficacité.



LE PARCOURS DE CLÉMENT

Clément Campourcy débute en menuiserie dès l’âge de 14 ans, à la fin du collège. Très tôt, deux passions se dessinent : le travail du bois... et l’informatique.

Après un parcours construit progressivement, et un déménagement de Tours vers la Normandie, une rencontre décisive avec deux investisseurs marque un tournant. Ensemble, ils fondent Lignaxis, en associant leurs compétences respectives.

Clément démarre l’aventure aux côtés de Steve Bonnifait, aujourd’hui associé, avec qui il co-dirige l’atelier dès le début. L’entreprise se développe rapidement : six salariés rejoignent l’aventure dès la première année.

Il y a trois ans, Clément et Steve reprennent officiellement l’entreprise. Aujourd’hui, Clément occupe un rôle polyvalent : responsable de production, interlocuteur client, commercial...

Il est sur tous les fronts et il apprécie cette proximité avec le terrain !

LIGNAXIS C'EST QUOI ?

Lignaxis est une unité de fabrication spécialisée dans l’usinage du bois et l’agencement pour les professionnels.

L’entreprise travaille principalement en sous-traitance pour : menuisiers, charpentiers, entreprises du bâtiment, bureaux d’études, maîtres d’œuvre, etc.

Sa grande force ? Le sur-mesure et l'unique.

Contrairement aux industriels orientés production standardisée, Lignaxis s'est équipée d'outils performants lui permettant de répondre efficacement aux demandes spécifiques, y compris en "one shot", sans explosion des coûts.

Activités principales :

- Menuiseries extérieures : portes, fenêtres, escaliers, garde-corps, portails
- Menuiseries intérieures : portes intérieures, plinthes, habillages
- Agencement tertiaire : bureaux, restaurants, hôtels, SPA (jusqu'à une vingtaine de pièces différentes à aménager sur certains projets)

Aujourd'hui, l'entreprise compte 14 collaborateurs, répartis principalement entre un bureau d'études techniques (conception des plans et programmation des machines) et l'atelier de production.

LE DÉFI ACTUEL

L'indécision des clients finaux, dans un contexte économique et politique incertain. Les demandes de devis sont nombreuses, mais les décisions tardent.

Résultat : lorsque les projets se concrétisent, il faut agir immédiatement. À cela s'ajoute l'allongement des délais fournisseurs, qui impose à Lignaxis d'être extrêmement réactif pour respecter les engagements pris.

L'ACCOMPAGNEMENT DE BSI ?

Lignaxis s'appuie sur les services et solutions de BSI pour structurer et sécuriser son environnement informatique :

- Système hybride (Cloud / Local)
- Serveur SaaS
- Téléphonie avec accès fibre
- Codial Bâtiment
- Contrats de maintenance et formations
- VPN sécurisé

L'objectif : efficacité et simplicité.

Le métier nécessite des outils accessibles en permanence, aussi bien à l'atelier que sur les chantiers.

Grâce au VPN sécurisé, les équipes peuvent accéder à Codial à distance, consulter les informations en temps réel et suivre les projets en toute sécurité.

Un réseau de postes structuré dans l'atelier a également été mis en place afin de limiter l'usage du papier.

Résultat : une réduction estimée de 30 à 40 % de la consommation de papier, un gain de temps considérable et une meilleure circulation de l'information.

Clément souligne particulièrement son appréciation de l'accompagnement personnalisé de BSI :

"Même si je m'y connais bien en informatique, je n'ai pas le temps de m'en occuper. J'aime comprendre ce qui est installé, et je suis bien accompagné. L'infrastructure est suivie rigoureusement."

AVANT CODIAL ?

Avant Codial Bâtiment, Lignaxis travaillait principalement sur Excel.

Avec la croissance de l'entreprise, cette organisation est rapidement devenue chronophage et peu adaptée au suivi de projets complexes.

UN EXEMPLE ?

L'un des changements les plus marquants concerne la gestion des accès.

Avant :

- Multiplication des mots de passe

**Le passage à Codial a été radical :
“C’était le jour et la nuit.”**

Si la transition a demandé un temps d’adaptation pour certains collaborateurs, l’outil nous apporte aujourd’hui :

- Régularité
- Fluidité
- Meilleur suivi des projets
- Facturation structurée

- Clé USB nécessaire pour déverrouiller certains logiciels de dessin
- Circulation de supports physiques
- Absence de mise à jour centralisée

Aujourd’hui :

- Un seul identifiant par collaborateur pour tous les outils
- Accès centralisé (Exchange, Windows, SaaS, Microsoft...)
- Licences partagées via serveur Windows
- Données sécurisées et synchronisées

DE FUTURS PROJETS AVEC BSI ?

Lignaxis se considère aujourd’hui bien équipée.
Les attentes pour la suite portent principalement sur :

- **La continuité du suivi**
- **La qualité de la maintenance et la hotline**
- **Une disponibilité constante**

Clément reste ouvert à de futurs outils qui permettraient d’aller encore plus loin en performance technique.

“Ce que nous avons aujourd’hui est déjà très complet. Mais nous avons toujours de nouveaux projets en tête.”

ATTENTION

Nouvelle arnaque à la carte bancaire : attention aux faux courriers !

Une nouvelle escroquerie circule actuellement en France : certaines personnes reçoivent une **“nouvelle carte bancaire”** directement dans leur boîte aux lettres, accompagnée d’un courrier qui semble provenir de leur banque. Le document contient généralement un **QR code à scanner pour activer la carte**. En réalité, la carte est fautive. En scannant le QR code, la victime est redirigée vers un **faux site qui imite celui de la banque**. Pensant activer sa carte, elle saisit ses identifiants ou ses informations bancaires... qui sont immédiatement récupérés par les escrocs.

Quelques réflexes simples permettent d’éviter le piège : **ne scannez jamais un QR code provenant d’un courrier inattendu**, ne saisissez pas vos identifiants sur un lien reçu par courrier ou message, et **contactez directement votre**

banque en cas de doute. À noter : une carte bancaire ne s'active jamais via un QR code, et une banque ne vous enverra pas de nouvelle carte sans vous avoir prévenu au préalable.



LES LUNETTES DU FUTUR



On les croirait tout droit sorties d'un film Marvel. Et pourtant, les **lunettes Halliday** existent bel et bien. Design minimaliste, technologie embarquée, affichage discret... On est clairement sur un accessoire façon **Tony Stark**.

Elles font partie de ces **innovations** qui brouillent la frontière entre accessoire et outil professionnel. Affichage discret dans le champ de vision, connexion au smartphone, **fonctionnalités basées sur l'IA** : l'information s'intègre directement dans notre usage quotidien.

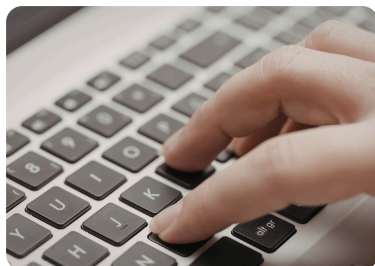
Effectivement, elles n'apparaissent pas (encore) dans notre catalogue ! Chez BSI, on aime bien rêver...et garder un œil sur les **tendances technologiques mondiales**.

Si nous en parlons, c'est pour montrer jusqu'où peuvent aller les nouvelles créations et le potentiel des innovations.

Après les smartphones, les montres connectées et les assistants vocaux, les interfaces se rapprochent encore plus de nous.

Elle quitte le bureau, puis la poche... et s'invite désormais dans le regard.

Astuces : Piqûres de Rappel



Astuce raccourci clavier

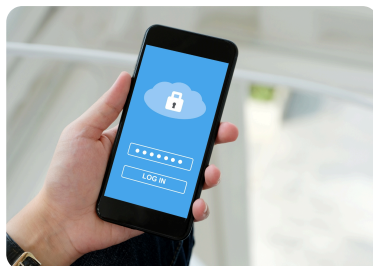
Gagnez du temps avec Ctrl + Shift + T.

Ce raccourci clavier permet de rouvrir instantanément le dernier onglet fermé dans votre navigateur.

Une erreur de clic ou une page fermée trop vite ?

Pas de panique : ce raccourci vous permet de la retrouver en quelques secondes.

Pratique !



Mots de passe : bonnes pratiques

Aujourd'hui, un simple mot de passe ne suffit plus pour se protéger.

Utilisez des mots de passe **longs et uniques pour chaque service**, mais pensez surtout à activer la **MFA (authentification multi-facteurs)** : en plus du mot de passe, une seconde vérification est demandée pour confirmer votre identité.

Pour simplifier la gestion de tous vos accès, les **coffres-forts de mots de passe** permettent aussi de stocker et générer des mots de passe sécurisés.



Reconnaître un mail frauduleux

Les mails frauduleux (phishing) cherchent souvent à vous pousser à agir rapidement : cliquer sur un lien, télécharger un fichier ou transmettre des informations sensibles.

Méfiez-vous des expéditeurs inconnus, des fautes d'orthographe ou des demandes urgentes inhabituelles.

En cas de doute, ne cliquez sur rien et contactez directement l'expéditeur supposé pour vérifier.