

NEWSLETTER N°17 DÉCEMBRE

Victime de son succès, et parce qu'on a trop de trucs à dire, la Newsletter de BSI arrivera une fois par mois !

"Bonjour,

Chez BSI, je renforce le service commercial, toujours en déplacement dans la partie sud-est du Calvados (Lisieux, Falaise, etc...). Bon, même si j'aime bien courir, j'y vais en voiture...

Je suis principalement spécialisé dans les domaines de l'informatique et de la télécommunication.

Alors si vous avez des questions, n'hésitez-pas à me solliciter et j'y répondrai avec plaisir !

Eric



BSI RECRUTE !

Standardiste – Assistant(e) administratif(ve)

Vous aimez le contact humain, la polyvalence et les journées qui passent vite ?
Vous connaissez quelqu'un ? Qui connaît quelqu'un ? Qui connaît quelqu'un ?

Poste à pourvoir dès que possible
Bretteville-sur-Odon (14)
Horaires : 9h-12h30 / 14h-17h30

MISSIONS :

Assurer l'accueil téléphonique des clients et partenaires
Gérer les appels entrants et orienter vers les bons interlocuteurs
Effectuer quelques tâches administratives (courriers, classement, suivi de dossiers, etc.)

PROFIL RECHERCHÉ

Vous êtes **dynamique, souriant(e)** et aimez rendre service
Vous êtes **à l'aise avec la clientèle** et appréciez le travail en équipe
Vous êtes **organisé(e)**, rigoureux(se) et maîtrisez les outils bureautiques

POURQUOI NOUS REJOINDRE ?

Chez BSI, la convivialité et la proximité sont au cœur de notre culture d'entreprise.
Vous intégrerez une équipe bienveillante et passionnée, dans une entreprise à taille humaine en pleine évolution.

[Voir l'annonce sur notre site](#)

LOUER, RENOUVELER, RÉUTILISER

BSI a été récompensée par ECOVADIS pour son engagement en faveur de **l'économie circulaire**.

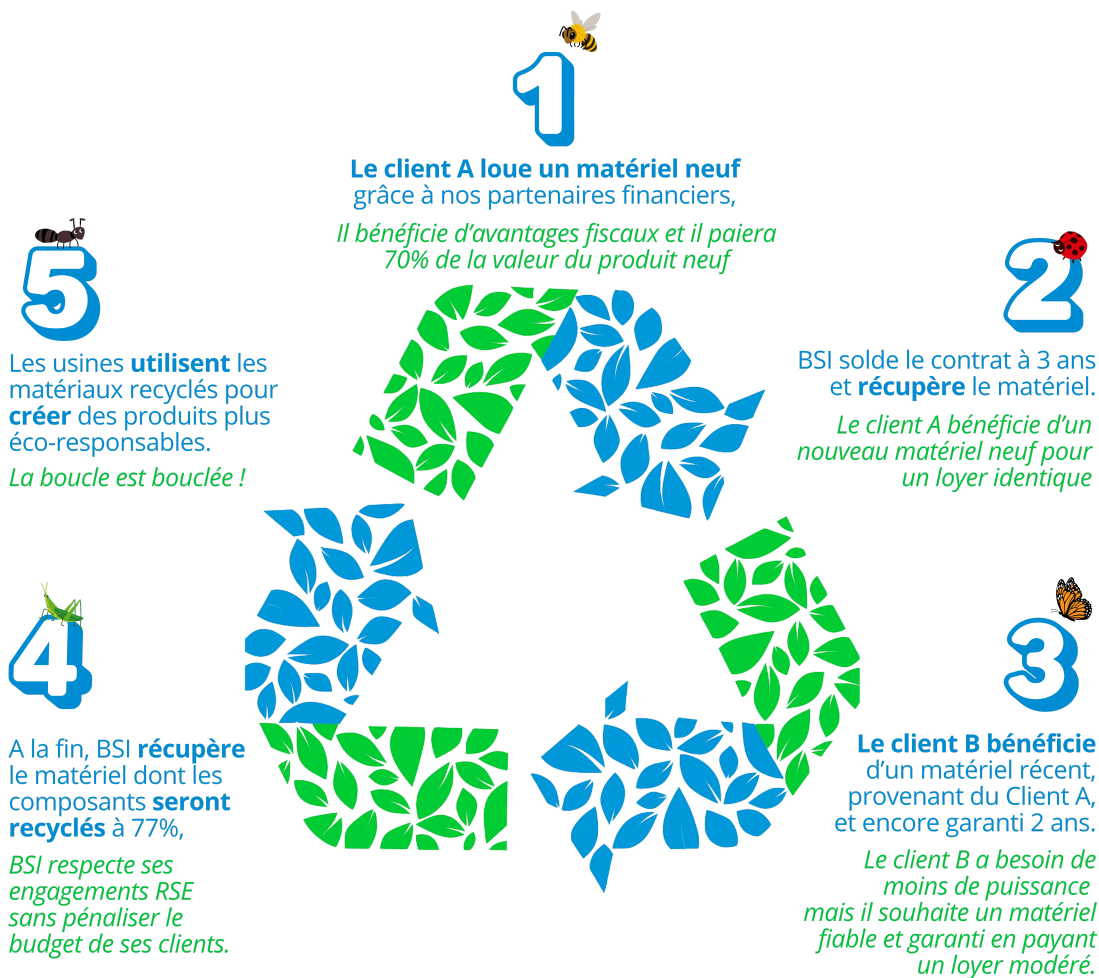
Parmi toutes nos démarches RSE, en voici une qui intéresse particulièrement nos clients :

- **Louer** du matériel neuf grâce à nos partenaires financiers.
- **Reconditionner** ce matériel en fin de location
- Lui **donner une seconde vie** en le garantissant de nouveau auprès d'entreprises attentives à l'environnement ou à leur budget

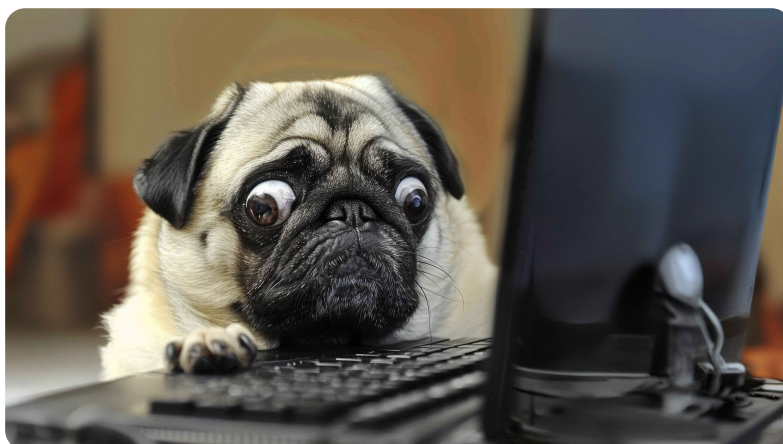
Résultat : moins de gaspillage, des ressources mieux utilisées et des solutions accessibles pour les organisations qui souhaitent s'équiper en matériel informatique reconditionné.

Cette reconnaissance confirme notre volonté de proposer des solutions performantes, responsables et durables, au service de nos clients et de la planète.

Merci à nos équipes et à nos clients qui rendent cette démarche possible.



L'INFORMATIQUE NOUS COÛTE DE PLUS EN PLUS CHER... POURQUOI ?



En 2025, le monde de l'informatique fait face à un phénomène préoccupant : l'explosion des prix des composants de PC.

Professionnels comme particuliers sont impactés : cartes graphiques, processeurs, mémoires... les tarifs atteignent des sommets.

3 raisons principales :

- **Pénurie de semi-conducteurs** (production insuffisante face à la demande, nouvelles usines non encore opérationnelles, complexité croissante des puces)
- **Crises géopolitiques** (restrictions commerciales entre grandes puissances, accès limité aux terres rares, transport maritime +125% en 2 ans)
- **Démocratisation de l'IA** (besoin croissant en mémoire et stockage, nouveaux PC équipés de puces optimisées IA)

À cela s'ajoutent : l'inflation, l'énergie, la main-d'œuvre spécialisée plus chère et même la spéculation.

Pour les entreprises, le budget informatique semble toujours trop lourd... mais c'est un outil devenu indispensable pour travailler efficacement, collaborer et rester productif.

Alors, que faire ?

- **Consommer plus intelligemment**
- **Conserver ses appareils plus longtemps**
- **Limiter les stockages et espaces Cloud inutiles**
- **Adopter de nouvelles habitudes durables**

BSI peut vous accompagner pour rationaliser vos coûts informatiques de manière globale et efficace.

ON SE DÉPENSE AU BASKET AVANT LES FÊTES

Quoi de mieux que de profiter de la pause dej pour s'initier au Basket en équipe ?

Nous avons participé à une initiation au Basket dans le club sportif de notre directeur Technique, Romain, à salle Omnisport de Carpiquet UNE DEUXIÈME FOIS !

Dribles, passes, paniers...loupés et on recommence pour faire persévérer les bons comme les mauvais !

Encore un souvenir de plus : cohésion, rigolade et entraide, l'équipe a vraiment passé un super moment.

Nous avons découvert ensemble qu'il ne faut pas forcément savoir jouer pour profiter !





LE SAVIEZ-VOUS ?

Plus d'un tiers (environ 36 %) des TPE/PME françaises ont déjà été confrontées à un incident de cybersécurité (hameçonnage, malware...), ce n'est plus « quelques cas isolés ».

LE SAVIEZ-VOUS ?

L'usage de l'Intelligence artificielle a **doublé chez les TPE/PME françaises** en un an seulement en passant de 13 % en 2024 à 26 % en 2025 !



AVANT VS APRÈS

Vous perdez encore du temps à chercher des documents dans des classeurs ou des mails ? Et si vos processus étaient automatisés, vos fichiers accessibles partout, et vos données extraites automatiquement ? Voici comment Open Bee transforme votre quotidien :

Sans Open Bee

Piles de papiers et dossiers égarés

Validation manuelle et lente des documents

Perte de temps dans la saisie manuelle des informations une

Avec Open Bee

Documents centralisés et accessibles en quelques clics

Workflow automatisé : circuit de validation rapide et clair

Lecture intelligente et extraction automatique des

par une

données

Archivage incertain, difficile à retrouver

Archivage sécurisé avec traçabilité complète

Oublis réguliers et échéances manquées

Alertes et notifs intelligentes pour ne rien louper

